

El test POC es un avanzado análisis de tejido fetal que determina si una pérdida gestacional fue causada por una anomalía cromosómica.

Se analizan los 24 cromosomas para identificar el motivo de la pérdida gestacional.

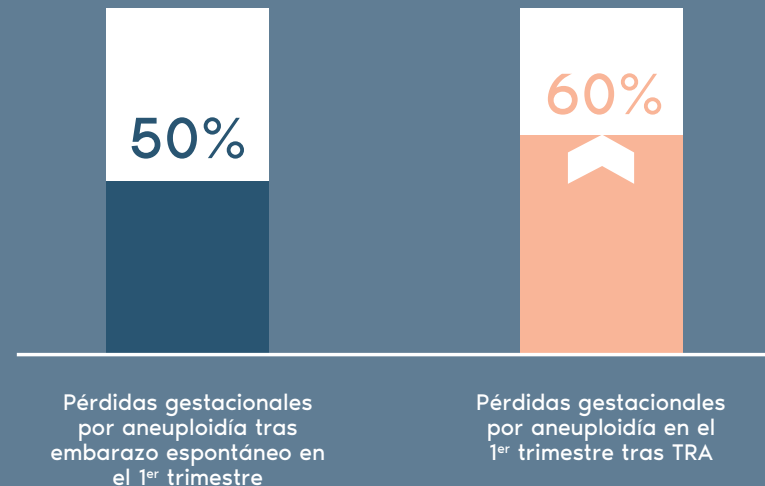
Descarta falsos negativos por contaminación materna (tecnología STR*).

El estudio genético del tejido fetal permite el adecuado consejo reproductivo a la pareja.

El 50% de las pérdidas gestacionales en el primer trimestre del embarazo se deben a anomalías cromosómicas.

Este dato supera el 60% en el caso de mujeres en tratamiento de reproducción asistida.

Martinez et al., 2010; Campos-Galindo, et al. J Assist Reprod Genet, 2015.





FIABLE

Resultados obtenidos en el 86,4% de los casos, frente al 58% en los test convencionales.



RÁPIDO

Resultados en 12 días laborables, frente a 1 mes en test convencionales.



DESCARTA CONTAMINACIÓN MATERNA

Una muestra de sangre de la madre verifica si el material analizado es de origen fetal.

www.igenomix.es

CARIOTIPO CONVENCIONAL	POC CON TECNOLOGÍA NGS/STR
Requiere cultivo celular	Muestreo múltiple con extracción directa de ADN, sin cultivo celular
Tiempo de entrega de resultados: 1 mes	Tiempo de entrega de resultados: 12 días laborables
78% de las muestras con resultado	99% de las muestras con resultado
20% sin resultado por fallo del cultivo celular	1% sin resultado por ADN de calidad subóptima
58% con resultados concluyentes de origen fetal	86,4% con resultados concluyentes de origen fetal
22% con resultados no concluyentes por contaminación materna	13,6% con resultados no concluyentes por contaminación materna

Martínez, et al. Fertil Steril, 2010. Campos-Galindo, et al. J Assist Reprod Genet, 2015. Lathi, et al. Fertil Steril, 2014. Zhang, et al. BJOG, 2017. Al-Asmar, 2018.