

Karyotyping Cariotipo GTG HD

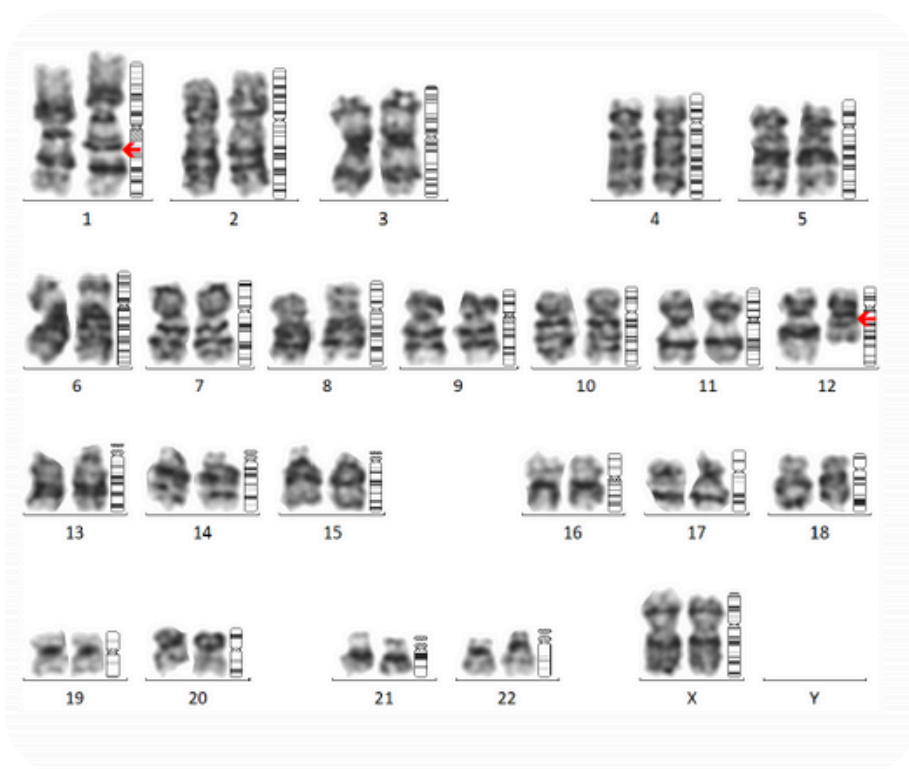
El exámen de cariotipo es esencial y básico para poder obtener diagnósticos claros sobre la estructura cromosómica de una persona.

se utiliza para:

- **Pacientes que se van a someter a un proceso de fertilización in vitro.**
- **Pacientes que se van a someter a una inseminación artificial.**
- **Parejas que experimentan problemas de fertilidad.**
- **Parejas que experimentan pérdidas recurrentes de embarazos.**
- **Pacientes que necesitan un diagnostico de una aneuploidí o cromosopatía como por ejemplo el síndrome de down.**

El cariotipo con método GTG y una resolución de aproximadamente 550 bandas y 20 metafases ofrece un ordenamiento e imagen clara de la estructura cromosómica de una persona, pudiendo diagnosticar fácilmente cualquier trisomía o monosomía, así como traslocaciones, desequilibrios y mosaicos relacionados a las características estructurales de una condición.

Una simple muestra de sangre sin requerir ayuno es suficiente para poder tener información acertada, clara y precisa sobre la estructura cromosómica de un paciente.



Para efectos meramente demostrativos, el cariotipo presentado reveló la presencia de una translocación equilibrada entre el brazo largo del cromosoma 1 y el cromosoma 12 en las regiones q32 y q13, respectivamente.

El Cariotipo GTG es único en Honduras y es realizado en Los Estados Unidos de norteamérica por Laboratorios NCGM by Neuberg, representado en la región por Genética Honduras.

Más información o programar una cita puedes escribirnos a nuestro único número de servicio al médico y al paciente.



9568-5184